



■ 製造元  株式会社 **ダイコプロダクト**  
〒761-0904香川県さぬき市大川町田面17-4  
TEL:0879-43-3566 FAX:0879-43-6159  
URL [www.bullrescue.com](http://www.bullrescue.com)  
E-mail [daiko@bullrescue.com](mailto:daiko@bullrescue.com)



■ 代理店

■商品の販売価格について/カタログに同封されている価格表をご覧ください。  
■商品のご注文方法について/カタログに同封されている<ご注文方法について>を参照してください。代理店欄に記入がある場合は代理店にお問い合わせください。

# BULLRESCUE

# FIRE

# FIGHTING TEAM

# ORIGINAL

# CATALOG



# VOL.17

GLOVES | T-SHIRTS | BAG | CAP | BAND | GOODS

SAVING LIVES WORKING TOGETHER  
WE SUPPORT THE FIREFIGHTERS ACTIVITIES



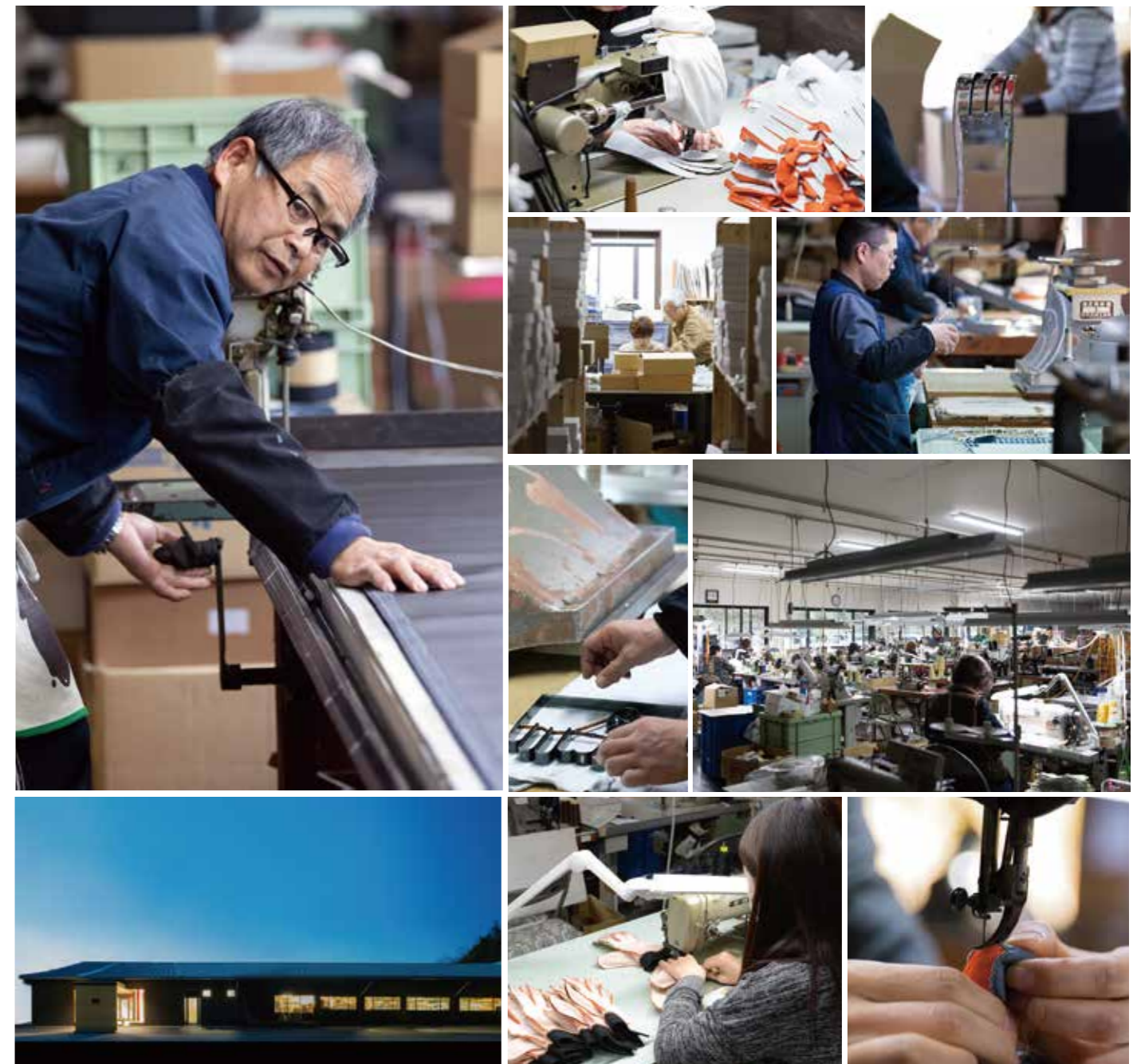
【BULLRESCUEの想い】

# 日本の消防は 日本の技術が 守る

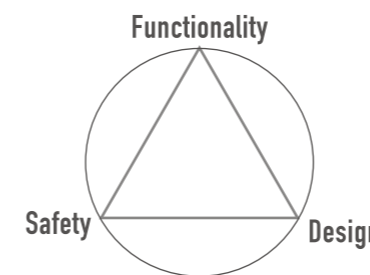
香川県の東部エリアは手袋の町として約130年の歴史があります。  
弊社は1963年に手袋製造業として創業して以来、モノづくり一筋56年になります。  
東かがわの地で創業し、特殊作業用やスポーツ・アウトドア用など多種多様な手袋製造を通じて培ってきたノウハウは時代と共に変化を遂げ、地場産業の成長と共に今日まで歩んできました。  
長い歴史に裏付けされた高い技術に加えて様々な現場から生まれた「想像力」が商品の魂であり、源であります。

- ・もっと手に馴染むようにするためにはどうすればいいのか？
- ・安全性を高めつつ操作性が良い、消防隊員の皆様にとって究極のグローブって何なのか？
- ・使いやすさやかっこよさは？

常にイメージを膨らませ、お客様の声に耳を傾けた結果、時には過去を否定し、新しいものや価値を「創造」することが必要と考えます。  
今もなお国内生産に軸足を置き、「日本の消防は日本の技術が守る」という誇りを持ち、これからも皆様の活動を支えてまいります



## 【BULLRESCUEのブランドコンセプト】



「安全性(Safety)」「機能性(Functionality)」「感性(Design)」  
これらの3つの要素とバランスを保つことを念頭に置き、BULLRESCUEらしい商品を提供することで、消防隊員・消防団員の皆様から信頼されるNo.1サポーターを目指します。

# 「想像」を「創造」するものづくり

## 縫製/技法



### OutDry (3Dラミネーション)

透湿防水フィルムをアウターシェル内側に特許美術により完全圧着しています。そうすることにより、防水・防風機能を高め保温機能が上がります



### 立体制法

手袋の指の側面にカーブしたマチを付けており、指の自然なカーブに合うように縫製しています。それにより手に良くなじみます。



### 特殊裁断

スパチュレートカットやムープライン製法といったBULLRESCUE独自の裁断、製法により自然な形でフィット感を重要視した商品です



### ガンカット

人差指、小指部分と中指、薬指部分を別々に裁断・縫製する事により指の掌側に縫い目がなくフィット感に優れます



### 指先補強

フィンガートップガード等で特に傷つきやすい指先を補強をしています



### 掌補強

掌部分に全体及び、用途に応じた部分に補強をしています。用途別に補強する事にそれぞれのシーンに適応します

## 性能/用途



水洗いOK



ガイドライン対応



大会適合



消防団

# Information

各商品に、特徴を明瞭にする「縫製/技法」「性能/用途」「素材」アイコンを記載しています。商品ごとの比較参考にお役立てください。

## 素材



### アラミド繊維

パラ系アラミド繊維「Kevlar」メタ系アラミド繊維「Nomex」を使用しています。難燃性・耐熱性・耐切削性に優れています。



### 牛革 (ジャージ牛)

イギリス ジャージ島を原産とする乳牛革を使用しています。希少価値があり、他の牛革に比べ、きめ細かくしなやかで肌触りの良い革です。



### 羊革 (シープ)

地中海を中心とした高級羊革を使用しています。プロゴルファーも愛用する手触りが良くきめ細かな革で、手に吸い付くようなフィット感が得られる革です。



### 鹿革

鹿革は他の動物に比べ繊維が非常に細かく、柔軟性に優れ、水に濡れても硬くなりにくく、通気性や保温性を兼ね備えた性質です。



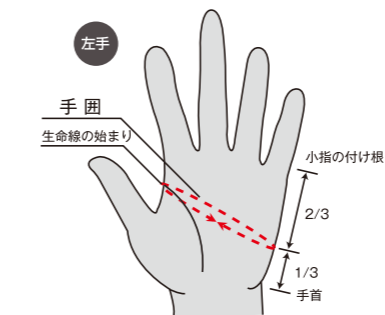
### 人工皮革

素材としてはナイロンやポリエステルを用いてポリウレタンによって天然皮革に近い耐久性やソフトな質感に優れます。通気性やフィット性にも富み、洗えます。

# Contents

<b>P05 DK series</b> ケブラー繊維	DK-778 / DK-777 / DK-760 DK-715 / DK-703 / DK-701
<b>P11 NA series</b> ネオプレン	NA-310
<b>P13 AG series</b> 人工皮革	AG-190G / AG-190B / AG-181 AG-170 / AG-175 / AG-143
<b>P16 SG series</b> 羊革	SG-504 / SG-503 / SG-525 SG-551 / SG-560B
<b>P18 CT series</b> 牛革	CT-216 / CT-200 / CT-200SF / CT-216 CT-200N / CT-200A / CT-207 / CT-220 CT-206 / CT-276
<b>P22 DC series</b> キャップ	DC-115 / DC-116 / DC-117 / DC-118 DC-131 / DC-151
<b>P22 BE series</b> バック・防水グローブ 結束ベルト・グローブホルダー	BE-090 / BE-040 / BE-010 / BE-014 BE-019 / BE-008 / BE-007 / BE-081 BE-001 / BE-003H
<b>P28 消防団 series</b>	DK-702 / SG-530D / CT-200D / CT-200DA AG-137D / AG-175D DC-132 / DC-152 / DC-114 / BT-823 / BT-927
<b>P31 BT series</b> Tシャツ	BT-947 / BT-987 / BT-948 / BT-942 BT-988 / BT-989 / BT-981 / BT-800H / BT-851SH

# Size



## 手袋規格サイズ (男性サイズ)

サイズ表示	手 囲
S (21cm・22cm)	205～225mm
M (23cm・24cm)	225～245mm
L (25cm・26cm)	245～265mm
LL (27cm・28cm)	265mm～285mm
3L (29cm～)	285mm～

この規格は人体測定に基づき、香川県の協力により日本手袋工業組合の基準として作成したものです。サイズ選びの参考にお使いください。

## ★手袋のマークについて

一部の手袋について、マーク無しの対応をしている品番があります。対応している商品には、各品番の素材・サイズ・カラー表示欄の一番下に、「マーク無対応」と記載しております。

※マーク無しとは、グローブの甲側にワッパンを取り付けられない状態のことです。

NEW BULLRESCUE「2017年度ガイドライン対応」ハイスpekモデル誕生

「グリップ力」×「操作性」×「防水力」×「耐久力」  
活動に必要な全てを加えた  
「進化形・消火活動グローブ」

# 差をつける!

OutDry®

WATER NOT INCLUDED™

**操作性アップ**

関節部分に隙間を空けることにより、指の開閉がスムーズ

**フィンガー  
トップガード**

指先の破れを防ぎ、指先に縫い目がないのでゴロつき感を軽減します

**親指付け根補強**

ホースを持つ際の親指付け根部分を補強

NEW

シリコンゴム+Kevlar®と牛革素材の比較数値

試験項目	シリコンゴム+Kevlar®	牛革 (0.7mm)	
熱伝達性 (火炎ばく露)	約1000℃の炎を直接生地にあて生地裏面温度が24℃上昇に達する時間 10秒	7秒	
熱伝達性 (放射熱ばく露)	火災現場を想定した強い熱源を生地に放射し生地裏面温度が24℃上昇に達する時間 18秒	15秒	
難燃性	火炎が試験片に達したか	達しない	達しない
	残炎時間	0秒	0秒
	残じんが伝播したか	残じんなし	残じんなし
	熔融滴下物の有無	無	無
摩耗の強さ	穴あきの有無	無	無
	貫通無	貫通無	貫通無

※試験方法はガイドラインに沿った試験方法です。 ※カケンテストセンターにて実施

「シリコンゴム+Kevlar®」素材の特徴

消火活動グローブのアテ素材として高い信頼と実績がある牛革よりも熱伝導性とノンスリップ性に優れ、同等の難燃性と耐摩耗性を兼ね備えた今までにない新しい素材が「シリコン+Kevlar®」です。



※グリップ力を高める為の凹凸の特殊パターン

シリコンゴムの特徴は?

耐熱性 耐寒性	シリコンゴムは、有機系ゴムに比べ、耐熱性・耐寒性に優れています。
耐候性	シリコンゴムは、長時間紫外線や風雨にさらされても、物性はほとんど変化しません。
耐水性	シリコンゴムは長時間、水につけても吸水量はほとんどありません。

2017年度ガイドライン対応モデル

DK-778



- 掌補強 ★★★★★
- 指先補強 ★★★★★
- ナックル補強 ★★★★★
- グリップ力 ★★★★★

- 素材 甲・拳部/Kevlar®とNomex®の交編編物インナー / (PU透湿防水フィルム) 補強材/Kevlar®×シリコンゴム裏地綿100%
- サイズ S・M・L・LL・3L
- カラー ブラック

Kevlar®  
×  
OutDry®

**ナックル部補強**

ナックルの内側にウレタン材を挿入。衝撃を緩和します。

**グリップ力アップの為のブロックパターン**

掌部分のアテにはアラミド繊維の上に特殊パターンのシリコンゴムを塗布しています。それにより、従来の消火活動用グローブの常識を超えるグリップを実現し、さらに耐切削性や耐摩耗性も兼ね備えました。

DK series

NA series

AG series

SG series

CT series

DC series

BE series

消防団 series

BT series

BT series

新次元透湿防水機能手袋



よりドライに!  
より軽く!  
より快適に!



WATER NOT INCLUDED™

3Dラミネーション技術により、透湿防水フィルムが手袋の表生地裏面に完全密着!



手袋内部空間への水の浸入をシャットアウト!  
さらに水蒸気を放出させて快適さを保ちます。



重さを比較すると...

↑ 30秒間水につけて15秒間持ち上げて放置した後、秤に載せました。50gもの差が出ており、OutDry®が水の浸入を防いでいることが分かる結果となりました。

← パケツに水を溜め、30秒ほど浸けた後に取り出した後の写真  
左が従来品(PUインナーグローブを挿入したもの)、右がOutDry®です。従来品は水を表地とインナーグローブの間に溜め込んでしまうことがよくご理解いただけると思います。

※実際に使用した手袋はOutDry®・従来品共に同じ仕様です。(インナーフィルムのみ異なります)

水に浸けてみると...

2017年度ガイドライン対応モデル  
難燃・耐熱・耐切創性が特徴の  
Kavlar®Glovesに、  
新次元透湿防水「OutDry®」を  
加えた消火活動用グローブ



オレンジ



ケブラー糸

牛革アテのアウトステッチは全てケブラー糸を使用

Kevlar®  
×  
OutDry®

指先補強

破れやすい指先全てを牛革で補強

掌頑強補強

防水加工を施した上質な牛革を掌側全面に使用ししっかりガード

ナックルガード

大きめのナックルガードが手を保護します

ネイビー

2017年度ガイドライン対応

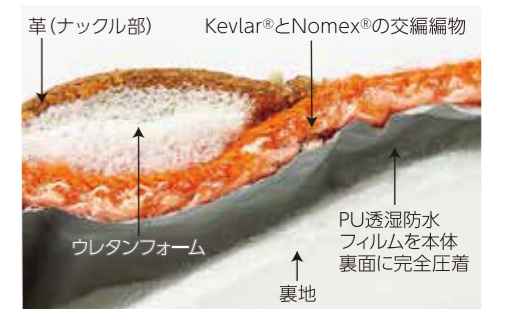
DK-777



掌補強	★★★★★	ガンカット	掌補強	ガイドライン対応
指先補強	★★★★★	指先補強	アラミド繊維	
ナックル補強	★★★★★			
グリップ力	★★★★			

- 素材 甲/Kevlar®とNomex®の交編織物  
掌/Kevlar®と綿の交編織物  
補強材/牛革0.7~0.8mm厚  
インナー (PU透湿防水フィルム)  
裏地 綿100%
- サイズ S・M・L・LL・3L
- カラー オレンジ・ネイビー

■甲ナックル部分断面写真



アウトドライの技術

アウトドライは、現在の防水手袋における一般的なフィルムの製造技術と比べると、画期的な新技術です。

アウトドライ技術は

- ①優れた耐水性 ②優れた透湿性 ③優れた防風性  
④優れた保温性 ⑤優れた操作性

を可能にする技術なのです。

アウトドライの製造工程では、フィルムと表地の素材は一体化し、水や雨、雪、風などが入る隙間はなく、手袋の外側で完全にブロックされ、優れた伸縮性や操作性を持たせながら、手を濡らすことなく、保温することができます。



## 消火活動の安全性を重視した新ガイドライン対応モデル Kevlar®と綿ニットの二重構造で手をしっかり守ります

### フィンガートップガード

指先の破れを防ぎ、指先に縫い目がないのでゴロつき感を軽減します



### スムーズリスト

マジックベルトは掌側に変更してリスト内側の保護を考えると同時にフィット感を高めました

### 頑強ナックル補強

甲ナックル部の内側にはケブラーフェルトを使用し耐熱、切創、突き刺しの強度を高めました



### 【ナックル部生地構造】

④表面：Kevlar®とNomex®の交編編物  
③中間：Kevlar®フェルト

### 隙間なしカフス

カウス内側に50mm幅ゴムを使用し、シャーリング縫製する事により袖口のフィット感を高め、手口からの水、異物の侵入を軽減します

### サイド三角マチ

サイドベンツには三角布を取り付け、脇からの水、異物の侵入を軽減します

### 裏当て生地

甲の裏面に綿メリヤス生地を貼りあわせており、手をしっかり保護します



### 掌アテ

掌側のアテには0.7mm厚のしなやかで耐久性がある銀付き牛革を使用

### 2011年度ガイドライン対応モデル

# DK-760



掌補強	★★★★★	 <small>ガンカット 高ドラクレス</small> <small>指先補強 アラミド繊維</small>
指先補強	★★★★★	
ナックル補強	★★★★★	
グリップ力	★★★★	

- 素材/甲：Kevlar®とNomex®の交編編物 x 綿ダンボールニット
- 平：Kevlar®と綿の交編編物
- 甲ナックル：内側アテ2mm厚Kevlar®フェルトに綿メリヤス貼り
- 掌補強材：牛革0.7mm厚
- 裾部内側補強材：50mm幅バイルゴム
- 裏生地：綿100%
- サイズ/S・M・L・LL・3L
- カラー/ネイビー・オレンジ

### 個人防火装備の新ガイドライン (2017年度対応/DK-777・DK-778 2011年度ガイドライン/DK-760)

火災発生建物への屋内侵入を実施する可能性のある消防士の防火服・防火手袋・防火靴及び防火帽を対象とし、より安全に消火活動を行うための機能を検討し作成した基準です。

防火手袋においては、生地構造と防護性能と強度性能において基準が定められています。

### 構造

甲・掌側：Kevlar®繊維(バラ系)とNomex®繊維(メタ系)の交編生地使用 (※DK-760の掌部はKevlar® x 綿の交編編物)  
サイドベンツには三角布を取り付け、脇からの水、異物の侵入を軽減  
掌アテ部：牛革もしくはシリコンゴムを使用

### 試験項目

耐炎性・火炎ばく露熱伝達・放射熱伝達指数・耐熱性・炭化耐性・引裂き強さ・突き刺し強さ・摩擦強さ・切創力・人間工学性能・耐水性能、これら全ての項目において一般財団法人カケンテストセンターにて試験を実施し、ガイドラインが定める基準をクリアしています。

## 安全性とフィット性をさらに追求した オールラウンドケブラーグローブ

BULLRESCUEの基本コンセプトである「安全性」「機能性」「感性」という3つの要素をバランスよく取り入れた汎用性の高いグローブ



### 人差指側面保護

### 立体裁断でジャストフィット

指が手の自然な曲りに沿ってカーブしています



### 人差指側面保護

人差指側面側まで掌素材が反り上がっており、摩擦の多い箇所を保護



### ケブラー糸

縫製糸はケブラー糸を使用することで高い耐久性を実現



掌は表豚革+裏ケブラーの2層構造

### 掌側の安全性確保

掌側はケブラーニットとビッグスエードの全面二重構造で掌をしっかりガード

RESCUE Glove  
火災現場や事故現場をサポート

### ナックル保護

甲側ナックル部分には緩衝剤として4mmの中硬質ウレタンを使用

### 反射ロゴ

甲側には耐久性の高い反射ロゴプリント入りで夜間作業の安全性を確保

BULLRESCUE

# DK-715

掌補強	★★★★★	 <small>立体裁断</small> <small>指先補強 アラミド繊維</small>
指先補強	★★★	
ナックル補強	★★★★	
グリップ力	★★★★★	

- 素材 甲・掌部/Kevlar®と綿の交編編物 掌アテ部/豚革
- カフス 40mmバイルゴム
- サイズ S・M・L・LL・3L
- カラー ブラック・オレンジ

## 手の保護と操作性を兼ね備えた消防隊員サポータンググローブ



「消火活動」「災害救助」「事故現場」など  
さまざまな活動シーンをサポート

掌素材の人工皮革スエードは水に濡れても変質が少ない  
しなやかな風合いなのでグリップ力もアップ  
激しい手の動きにもフィットします

### 指先補強

掌アテ指先の形状を工夫し、  
補強しつつ指先の操作性を  
高めました

### フィット感

掌部に人工皮革スエード0.5mm厚という薄くて  
丈夫な素材を採用。や  
やタイトな形状で手に  
よくなじみます

### アウトステッチ

アウトステッチは全てケブラー糸を  
使用耐久性にもこだわりました



### 水洗い可能

濡れても変質が少ない人工皮革スエードを  
掌アテに使用することで、水洗い可能です

## 水難救助用グローブ

数多くのダイビンググローブを手がけてきた工場が生み出す本格派  
人工皮革スエード滑り止めプリント加工

掌と5本の指先にアテをたたきつけ、手を保護すると  
ともに作業性を高めます

### 反射ロゴ

ボートをイメージした形状  
の反射ロゴプリント入り



ブラック



特殊滑り止め  
プリント入りで  
作業性UP

### リストベルト

手首をしっかり締め付けること  
が可能なので、安定した装着感を実  
現し、異物混入を防ぎます

## NA-310



- 素 材/甲: 1.5mm厚ネオプレーン  
(両面ジャージ貼り)
- 素 材/掌: 人工皮革スエード0.7mm厚
- 素 材/掌アテ: 人工皮革スエード0.7mm厚  
特殊滑り止めプリント
- サイズ/M・L・LL
- カラー/オレンジ・ブラック

## NEW 独自裁断方法により指をしっかりとホールドする リニューアルロングセラーグローブ

DK-700  
改良モデル



### スパチュレートカット

スパチュレートカットを採用してい  
るので、指先のマチがなく、指一本ず  
つ包み込むようにフィットします

### 伸縮性

0.7mm厚の伸縮性のある  
人工皮革を使用しています

### セミロング・名入れ対応可

セミロングタイプなので手首までしっかり  
守ります。また、「名入れ対応」できるよう大  
きめのカフスにしています



断裁型  
マチをなくし、  
指先まで快適!

各指の甲側が、指先から裾まで一体型と  
なっている「スパチュレートカット」を採用



オレンジ

消防団マーク  
(別注対応)



## DK-703



- 素 材 甲/Kevlar®とNomex®の交編織物
- 素 材 掌/Kevlar®と綿の交編織物
- 素 材 補強材人工皮革0.7mm厚
- サイズ S・M・L・LL・3L
- カラー ネイビー・オレンジ

消防団の後方活動として最適です  
消防団マーク、カフス部へのワッペン刺繍によ  
る消防団の名入れは別注対応となります。  
ご相談下さい

## 手甲をイメージしたデザインで、しっかり手を保護する 一般作業用グローブの新定番

甲側ジャージはこれまでのポリエステル常識を破る素材「エクスライブ®」を新たに採用。

甲側は人工皮革スエードをたたきつけ、しっかり保護します。

### 甲側ガード

鎧兜をイメージした人工皮革スエードの甲ガード



### 親指のスムーズな動き

動きを妨げず耐久性のある形状に変更

### 三角マチ

サイドスリット部分に三角マチを縫い付け、異物混入を防ぎます

### 高機能ポリエステル素材「エクスライブ®」

#### 特徴1「吸水速乾」

発汗感知・吸湿発熱・放湿冷却・自己乾燥

#### 特徴2「抗菌機能」

菌が発する悪臭を押さえる



## AG-190B

- 耐久性 ★★★★★  
グリップ力 ★★★  
フィット感 ★★★★★
- 素材/甲：ポリエステル100%・人工皮革スエード0.7mm厚  
掌：マチ・人工皮革スエード0.7mm厚  
カフス：40mmバイルゴム
- サイズ/S・M・L・LL  
●カラー/オレンジ・ブラック(人工皮革ブラック)

## シリコンプリントでスベリを止める!! 人工皮革が耐久性を上げる!! 超高機能作業用グローブ

整備・点検、一般作業に最適。

掌、指先のシリコンドット加工の滑り止め効果により指先作業等がしやすくなりました。

### 超ノンスリップ・超耐久素材

掌アテと摩擦の激しい親指・人差し指・中指の掌側指先に人工皮革スエード・シリコンドット加工を施した素材を採用。耐久性とノンスリップ性を高めました

### 再生繊維

甲側の指・ナックル部分には地球に優しい「テイジン・エコベトプラス」を使用。「テイジン・エコベトプラス」とは、使用済みのポリエステル繊維製品を化学的にポリエステル原料に戻し、再びポリエステル繊維として再生したものです

### 立体裁断

指マチが手の自然な曲り沿ってカーブしています

### ムーブライン製法

親指に縫い目がなし

### 肉厚合皮

掌側ベースのPU合皮生地を0.65~0.7mm厚にして生地の耐久性を高めました(弊社従来品は0.55mm厚)

### スムーズリスト

マジックベルトを掌側に取り付ける事により、腕時計の装着時の違和感を軽減しました

## 0.5mm厚人工皮革が細かな作業も可能にする 万能作業用グローブ 炎をイメージした2WAYジャージが、 手の動きを強力サポート



### 業界初!

親指部分に縫い目がない「ムーブライン製法」を採用。ライクラジャージはナックルから親指部分まで一体にすることで装着感をよくなりました

### 厚さ

0.5mm厚の人工皮革を使用しているので手に良くなじみます

## AG-170

- 耐久性 ★★★★★  
グリップ力 ★★★  
フィット感 ★★★★★
- 素材/甲 人工皮革アマラ0.5mm厚・ライクラジャージ  
掌 人工皮革アマラ0.5mm厚  
カフス 40mmバイルゴム
- サイズ/S・M・L・LL  
●カラー/レッド(平:ホワイト)  
ネイビー(平:ホワイト)  
オレンジ(平:ホワイト)

甲側全面に0.5mm厚人工皮革を使用  
一般作業や訓練用としても最適

### オレンジ

## AG-181

- 耐久性 ★★★★★  
グリップ力 ★★★★★  
フィット感 ★★★★★
- 素材/甲指部：PU合皮+エコベトプラス(ポリエステル100%)  
甲ナックル部：エコベトプラス  
甲裾材：ネオプレーン  
掌部：PU合皮0.65~0.7mm厚  
掌アテ：人工皮革スエード0.5mm厚  
+シリコンドット加工
- サイズ/M・L・LL  
●カラー/ネイビー・オレンジ

## AG-175

- 耐久性 ★★★★★  
グリップ力 ★★★★★  
フィット感 ★★★★★
- 素材/甲・掌 人工皮革アマラ0.5mm厚  
カフス 40mmバイルゴム
- サイズ/S・M・L・LL  
●カラー/ホワイト



**NEW** ハードな作業をサポートする  
万能型ワーキンググローブ

スタイリッシュで普段使いから軽作業まで  
オールマイティに使えるグローブ



**掌部**

丈夫な人工皮革を使用  
表面に六角シリコンプリントで、グリップ力UP

**人差し指**

吸水力のある生地を使用  
汗などは吸い取れます



**リスト部分**

ネオプレンゴムを使うことで、  
ピットリフト



**甲部ポリエステル**

通気性の良い伸縮性のある  
生地を使用

一般作業用グローブ

**AG-143**



耐久性 ★★★★★  
グリップ力 ★★★★★  
フィット感 ★★★★★



- 素材/甲: ポリエステル  
人差し指・親指: ポリエステル60%  
ポリウレタン40%
- 掌: 人工皮革
- サイズ/M・L・LL
- カラー/ネイビー・オレンジ

カラビナで引っかけてぶら下げることが出来るループ付

**NEW** ロープ渡過など  
ロープワークに対応したモデル

ロープワークによく使う  
掌上部・指部分を補強し、耐久性アップ



滑りにくい羊革を  
使用し、更に荷重の  
かかる部のみを  
補強しました

**SG-504**

- 耐久性 ★★★★★  
フィット感 ★★★★★  
グリップ力 ★★★★★
- 素材/羊革0.5~0.55mm厚  
カフ手首内側40mmパイルゴム
  - サイズ/S・M・L・LL
  - カラー/ホワイト

**掌側指部分は  
2重革の内縫い仕様**

人差し指、中指、薬指、小指の先は薄手の  
羊革を2重にして内縫い仕様にしていま  
す。そうすることで、ロープ摩擦による  
糸切れを防ぎ、耐久性を高めています。

**必要な部分だけ補強**

ロープワークで、よく使う親指・掌  
上部から指先までを補強。掌上  
部には革のズレを防止するために、  
補強スッチを施しています。

## 「S型立体裁断」という特殊製法により、革が指にピタッとフィット!

BULLRESCUEオリジナルの「S型立体裁断」により、今までにない羊革グローブのフィット感を体感できます



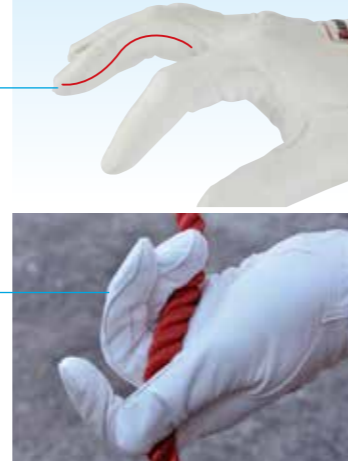
### 2パーツ構造

手の掌側は2パーツに分けて縫製することで、グリップ時のたるみを軽減します

### S型立体裁断

指マチの形状をS型にすることにより指先の縫目が甲側に近くなり指先のフィット感のUPで細かい作業がしやすくなりました

#### S型形状



## SG-503

耐久性 ★★★★★  
フィット感 ★★★★★  
グリップ力 ★★★★★



- 素材/羊革0.5~0.55mm厚  
カフス40mmパイルゴム
- サイズ/M・L・LL
- カラー/ホワイト

## 競技練習用や細かい作業に適したユーティリティグローブ

甲側にポリエステルジャージを使うことで価格を押さえ快適性もUP!!



### 速乾・通気性

甲生地に鹿の子使用で吸汗・速乾・通気性に優れています

### 手に馴染む

甲側に鹿の子素材を使うことによって伸縮性がUPし、手によく馴染むユーティリティグローブ。競技練習用や細かい作業に適したモデルです

## SG-525

耐久性 ★★★★★  
フィット感 ★★★★★  
グリップ力 ★★★★★



- 素材/甲 ポリエステル鹿の子ニット  
掌 羊革0.5~0.55mm厚  
カフス ネオプレーン
- サイズ/S・M・L・LL・3L
- カラー/ホワイト

## 超極薄羊革を採用した素手感覚スーパーフィットグローブ

1分1秒を争う救助隊員の活動を強力にサポート



### ステインソフト加工

ステインソフト加工により、水や汗で濡れても硬くなりにくく柔らかさを保ち、指の先まで手に馴染みます

### サイド補強・指又補強

特に破れやすい縫い目を裏から補強しています

### 超極薄国産羊革 (羊革ステインソフト)

日本国内の業者が製造するベビークラム(仔羊)の革を使用することにより、超薄革0.4~0.45mm厚という極薄でありながら縫製にも耐える強度を保ちます。  
→プロゴルファーに供給するゴルフグローブにも採用されている最高グレードの羊革を使用



### リストホールド

カフスに40mmパイルゴムを使用し、手首のホールド感を高めました



### 素手感覚

超薄!! 0.4~0.45mm  
カラビナ操作やロープ結束作業もスムーズに行うことができますので、救助大会に最適なモデルです

耐久性 ★★  
フィット感 ★★★★★  
グリップ力 ★★★★★



- 素材/羊革ステインソフト0.4~0.45mm厚  
カフス 40mmパイルゴム
- サイズ/S・M・L・LL
- カラー/ホワイト

## カフスが内ゴム仕様の羊革グローブ

羊革の中でも最高級とされるヘアーシープは、革の繊維密度が高く、耐久性や柔軟性に優れた革です

## BULLRESCUEオリジナルの鮮やかな朱赤のグローブ

従来の朱赤の革は風合いがやや硬いものになっていました。はめ心地をよくするためにソフトな仕上がりの革に!

**黒** で決める!



羊革の最大の特徴は、革のしなやかさ

## SG-560B

耐久性 ★★★★★  
フィット感 ★★★★★  
グリップ力 ★★★★★



- 素材/羊革 0.5~0.55mm厚  
カフス 手首内側 27mmパイルゴム
- サイズ/M・L・LL
- カラー/ブラック

**赤** で攻める!



### 指先フィット

指先ピッタリフィットタイプです。尚、フィット感を持たすため、サイズは他の商品より少し小さめに作っています

## CT-216

耐久性 ★★★★★  
グリップ力 ★★★★★  
フィット感 ★★★★★



- 素材/牛革0.6mm厚  
カフス 40mmパイルゴム
- サイズ/M・L・LL
- カラー/レッド

### フィット感重視

0.55~0.6mm厚の牛革を使用したフィット感重視モデル

※革の染料が手につきにくい裏白仕上げ。  
※天然皮革ですので使い始めは多少、染料が手につく可能性があります

### カフス

ゴムカフス仕様なので手首でしっかりホールドします

牛革の表面が滑らかで、すべりが良いのが特長です

救助大会や救助活動など、さまざまな場面で活躍する  
スタンダードなオールラウンドモデル

牛革グローブの定番商品フィット感のよい牛革を使用した  
本格的競技タイプ手袋



細かいご要望に  
応えるために  
4つの  
バリエーション  
を展開

- 「CT-200」  
標準の定番モデル
- 「CT-200SF」  
CT-200の指短いタイプ
- 「CT-200N」  
CT-200のマーク無しタイプ
- 「CT-200A」  
CT-200の平アテ無しタイプ

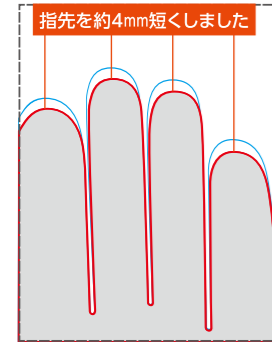
CT-200

耐久性 ★★★★★  
フィット感 ★★★★★  
グリップ力 ★★★★★



- 素 材/牛革0.6~0.7mm厚  
カフス40mmパイルゴム
- サイズ/S・M・L・LL・3L
- カラー/ホワイト

CT-200の指短いタイプ



CT-200SF

耐久性 ★★★★★  
フィット感 ★★★★★  
グリップ力 ★★★★★



- 素 材/牛革0.6~0.7mm厚  
カフス 40mmパイルゴム
- サイズ/S・M・L・LL
- カラー/ホワイト

従来より展開しているCT-200より5本の指を短くした  
タイプのCT-200SF。

比較的指が短めの方でも指先が余ることなくジャスト  
フィットする感覚を得られるようにしました。

親指も同様に短くしています

CT-200のマーク無タイプ



CT-200N

耐久性 ★★★★★  
グリップ力 ★★★★★  
フィット感 ★★★★★



- 素 材/牛革0.6~0.7mm厚  
カフス 40mmパイルゴム
- サイズ/S・M・L・LL
- カラー/ホワイト

CT-200の平アテ無タイプ



CT-200A

耐久性 ★★★★★  
グリップ力 ★★★★★  
フィット感 ★★★★★



- 素 材/牛革0.6~0.7mm厚  
カフス 40mmパイルゴム
- サイズ/S・M・L・LL
- カラー/ホワイト

NEW 歩ふく時の摩擦抵抗を減らし、耐久性も考慮した救助グローブ

歩ふく作業で1秒でも早く現場に  
到着するように2種類の牛革を使用



補強

歩ふく作業で一番破れやすい部分を  
アテ補強

ケブラー糸で補強

掌部の革アテには、ケブラー  
糸で縫製。それにより、地面に  
こすっても糸が切れにくく、ア  
テも弛むことはありません

歩ふく作業で地面に  
接する個所を補強

革の表面に滑りやすい加工を施し、  
摩擦抵抗を少なくしました。  
それにより、通常の革より抵抗がな  
くなり、より素早く動けます

接地面の抵抗を少しでも  
軽減する為に生み出されたモデル

CT-207

耐久性 ★★★★★  
グリップ力 ★★★★★  
フィット感 ★★★★★



- 素 材/牛革0.6~0.7mm厚  
カフス手首内側40mmパイルゴム
- サイズ/S・M・L・LL
- カラー/ホワイト

牛革

## 災害救助、人命救助等を想定し開発されたスタンダードタイプのロープ対応グローブ

### 指先

指先アテなしなので、指先を使う細かい作業にも対応

親指股付近もしっかり保護

### 縫製糸

掌アテの縫製糸はケブラー糸を使用

### 掌アテ

アテにはすべりのよい牛革ナチュラル1~1.2mm厚を使用



最適最強!!  
斜めブリッジ  
競技用グローブ



## CT-220

- 耐久性 ★★★★★
  - グリップ力 ★★★★★
  - フィット感 ★★★★★
- 素材/牛革0.6~0.7mm厚  
掌アテ 牛革ナチュラル1~1.2mm厚  
カフス 40mmパイルゴム
- サイズ/S・M・L・LL・3L  
●カラー/ホワイト

## 現場の意見を反映した操作性を障がない、理想的な補強を追求したオールラウンドモデル

### ガンカットスタイル

手の掌側に縫目の無いガンカットスタイルに変更することで指の捻れによる糸切れの発生をなくし、より耐久性を高めました



指先補強

### 指先補強

特に破れやすい親指、人指指、中指先の革を二重に補強して指先の破れを防止

### 掌アテ

掌アテ革をカウス上まで補強を大きくしてホフクの時にも対応できる全種目タイプの手袋です

## CT-206

- 耐久性 ★★★★★
  - グリップ力 ★★★★★
  - フィット感 ★★★★★
- 素材/牛革0.6~0.7mm厚  
カフス 40mmパイルゴム
- サイズ/S・M・L・LL  
●カラー/ホワイト

## ロープ降下時の摩擦に耐えるロープ降下用グローブ

### 指先補強

掌指先には0.7mm厚牛革で補強

### 縫製糸

掌アテ縫いは、ケブラー糸使用

### 指先補強

親指股付近もしっかり保護

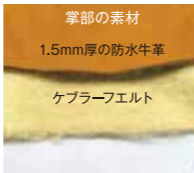
### 掌三層構造

掌中央部には厚手の牛革を使用。更に中間にケブラーフェルトを挟み摩擦強度を高めると共に摩擦から手を保護します



## CT-276

- 耐久性 ★★★★★
  - グリップ力 ★★★★★
  - フィット感 ★★★★★
- 素材/牛革0.6~0.7mm厚  
掌アテ 牛革防水加工1.5mm厚  
掌中間 ケブラーフェルト  
カフス 40mmパイルゴム
- サイズ/M・L・LL  
●カラー/ホワイト



ギア・アップ / キャップ

## NEW 足腰性能を巻くだけでギア・アップ。

消火活動や、通常のトレーニング、軽いジョギングやウォーキングにも最適! 着用するだけで、体幹がアップ、身体の安定感が変わります

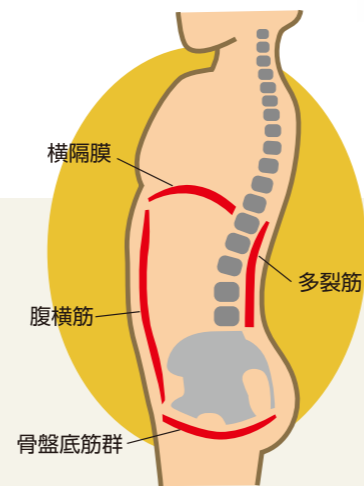


鍛えるボディにギア・アップ。



ギア・アップの主な効果

★ふくらはぎの強化★足底筋(アーチ)のトレーニング★外反母趾の矯正★内転筋、骨盤底筋部の強化★ベルト使用時、筋肉が左右均等に強化★骨盤のゆがみ矯正★転倒防止効果★足が上がりやすくなる★足首の強化★せんちょう関節(骨盤の周りやでん部)の強化★腰痛改善効果★筋肉痛の改善(筋肉の弱い方/内もも(内転筋)/足の裏/足首) ●Gear upに医学的治療効果はありません。●すでに、体幹のある人にはあまり変化がありません。



### 体幹とは

●広い意味では胴体を表します。胸部(肩甲骨やろっ骨まわり)、脊柱(背骨まわり)、骨盤(股関節周辺)、インナーユニット(腹部周辺)の総称です。  
●インナーユニットは、横隔膜(肺の下)、多裂筋(背骨を支える)、腹横筋(腹部深層部)、骨盤底筋群(恥骨筋部位)からなります。

### ふくらはぎ強化のメリット

●ギア・アップを使用することで、母指球に重心がかかり、ランニングで言うフォアフット走法(つま先着地)と同じく、ふくらはぎが強化されます。さらに、ひも筋が肥大することで、インナーユニットの体幹トレーニングにつながります。



## BE-090

- 素材 本体: ポリエステル60%  
天然ゴム40%
- 調整カン: 牛革
- カラー ブラック

## 隊員の活動に欠かせない必需品



オリジナルキャップ  
承ります!

刺繍の文字部分  
オリジナル対応可

特殊立体刺繍  
ツバ部分の月桂樹はポリウム  
たっぷりの特殊立体刺繍です

## DC-115

- 素材/ポリエステルニット100%
- サイズ/フリーサイズ(56~59cm)
- カラー/ネイビー・ブルー

刺繍の文字部分オリジナル対応可



## DC-151

- 素材/ポリエステルニット100%  
メッシュ部 ナイロン100%
- サイズ/フリーサイズ(56~59cm)



ワッペン部分  
オリジナル対応可



## DC-116・117・118

- 素材/ポリエステルニット65%・コットン35%
- サイズ/フリーサイズ(56~59cm)
- カラー/ネイビー

**NEW** 様々なシーンで活用できる極薄3層構造グローブ  
Out DRY®の技術が、抜群のフィット感を実現!!



WATER NOT INCLUDED

掌の機能

シリコンプリントによりグリップアップ。滑らない工夫です



バイク・自転車通勤など、普段使いにも最適



商品の  
特徴

- ①インナーフィルム内蔵だから、雨や風をシャットアウト!
- ②透湿フィルムなので、手袋の中は蒸れずにいつも快適
- ③三層一体型生地なので、裏地が出てきません
- ④極薄なので、細かな作業の操作up!

構造の  
特徴

この生地は「Out Dry®」3Dラミネーション技術により表地とインナーフィルムを全面接着し、極薄の裏地までフィルムを接着している構造となっています

極薄防水手袋だから、水を使う軽作業や、機械作業、雪かき、山中での作業、バイク通勤や強風時での作業に最適です

優れたフィット感

三層構造の一体型なのに、1枚仕立てのグローブのような感覚を実現しています

指マチがカーブしている立体裁断でジャストフィットサイズに仕上げています

薄手のストレッチ素材を使用手の動きにそって伸縮します

リスト機能

リスト部分の調整機能で外気をシャットアウトします

ネイビー



オレンジ

極薄防水グローブ

BE-040

- 素材/甲部 ポリエステル 掌・マチ部 人工皮革 インナー (PU透湿防水フィルム) 裏地 綿100%
- サイズ/M・L
- カラー/オレンジ・ネイビー



**BE-010 FIRE HOSE CARRY BAG**  
機能満載、隊員の意見を元に使いやすさを意識した画期的な商品!



運搬に便利

肩にかけたり、背負ったり、どちらでも対応可能! 肩に背負うと搬送がらくで両手が使えるので危険を少なくできます。山、階段登りの運搬にも最適です



ブラック

オレンジ

ホース収納の目安

- ホース直径40mm / 3本
- ホース直径50mm / 2~3本
- ホース直径65mm / 2本

ワンタッチオープンを可能にしたマジックテープ使用

タブ付きで開閉が便利

ホースをつないだまま2~3本収納可能



ホースキャリーバッグ

BE-010

- 素材/600Dポリエステル (裏面PVCコーティング)
- サイズ/W800×H310×D220cm
- カラー/ブラック・オレンジ

**BE-014 FIREMAN DUFFLE BAG M**

ディリーユースサイズに設定し、3つのポケットが財布・携帯・手帳・鍵などをしっかり分けて収納!



両サイドに携帯電話やカードケースなどすぐに取り出したいものを収納できる小物収納ポケット付

両サイドにユニチカスパークライトの反射材付

底部に汚れても拭き取り可能な合成皮革を使用



内ポケット付

ダブルバッグM

BE-014

- 素材/起毛ナイロン
- サイズ/W400×H270×D175mm
- カラー/ブラック・ネイビー・ダークオレンジ

**BE-019 FIREMAN SHOULDER BAG** 日本の自社工場丁寧縫製し、地球環境・機能・デザインにこだわったオリジナルバック!!

表地は防火服をイメージしたネイビーとシルバーグレーのコンビネーション

マチ部分にはテントに使用する頑強な再生ポリエステルを使用。PETボトルリサイクル原糸を使用し、環境を意識したエコ素材です

ショルダーバッグ

BE-019

- 素材/420Dナイロンオックス 再生ポリエステル
- サイズ/W250×H160×D90mm
- カラー/グレー・ネイビー

本体ファスナーにつけている引き手のロープはスタティックロープと同じ基準で作られたロープです

ショルダーベルトは取り外し可能なナスカン付き



反射材を使用し、夜間の安全性を確保。

フロントサイドにファスナーポケットつき。すぐに取り出したいカードケースやシステム手帳などはここに収納

本体前後は420Dナイロンを使用し、軽量化を実現

底マチ部分には消火ホースの廃材を使用。ホースの素材はかなりしっかりしており、製品の形崩れを防ぎます

## 二重巻ホースの結束を追求めた特殊形状により簡単装着・解除

均等な結束力で強力な結束を実現



### ホース結束ベルト BE-008

- 使用目的 / 消防ホース結束ベルトで40・50・65mmを1サイズで併用二重巻き専用
- 材質 / 38mmPPベルト 金属カン・プラスチックバックル・反射板
- 出願番号 意願2014-27557

### 二重巻専用タイプ

側面は1枚地でフラット仕様。引っ掛かりがなくホースを立てても横に収納してもスムーズに出し入れが可能。また、積み重ねて詰め物等として使用する時、しっかりと安定します。



### 結束方法



### USE用途



## 消火の現場から生まれ、進化した結束ベルト

二重巻きでも島田折りでも結束できる



ホース結束ベルト (BE-007) の連結を外して (BE-007-L) を中心に連結したものです。

### ホース結束ベルト BE-007

- 使用目的 / 消防ホース結束ベルトで40・50・65mmを1サイズで併用二重巻き・島田折りも併用
- 材質 / 38mmPPベルト プラスチックバックル・反射板 ベルクロ

### BE-007-L (2本セット)

補助ベルト使用で消火ホース二重巻の50・65mm2本結束が可能になります。



ホース結束ベルト (BE-007) の両端に補助ベルト (BE-007-L) を追加装着すれば、二重巻ホース50・65mmを2本結束できます。

### ホース結束例



### 二重巻きホースの結束



### 島田折りホースの結束



**NEW** 大切なグローブの紛失を防ぐ

厚手のケブラー手袋から薄手の革手袋まで、このベルト1本で対応できます。



ワンタッチで装着

アジャスター機能で、厚手から薄手手袋まで、自由自在に調整できます。尚且つ、ワンタッチ機能で素早く脱着可能になりました。

グローブホルダー  
**BE-081**

- 素材/ポリプロピレン
- サイズ/F (手袋装着ベルト部 全長約25cm)
- カラー/ブラック・ネイビー・レッド・イエロー

ベルトなどに装着

プラスチックバックルで、ベルトやカラナビなどにワンタッチで装着。グローブの紛失を防ぎます。



装着時



**BE-001-65**  
(ホース直径65mm用)



**BE-001-50**  
(ホース直径50mm用)



**BE-001-40**  
(ホース直径40mm用)

ホースリペアバンド  
**BE-001**

- 使用目的/ホースの破れの応急処置。ホースジョイント部に装着して、現場でのホース移動に使用する。
- 材質/600Dポリエステル(裏面PVCコーティング) PPベルト、ネオプレン、反射板

BE-001の特徴

- ①一部に伸縮素材を使用することにより、装着時のフィットをよくしました。また、ハンドルテープを取り付ける事により、ホース移動が簡単に出来ます。
- ②ホースのジョイント金具部に装着してハンドルを持つとホース移動が簡単にできます。

島田折りタイプ

(70~80cm折り) H型



装着時

ワンタッチホースバンド  
**BE-003H**

- 使用目的/ホースの収納時のベルト、ピルの階段、山の斜面でのホース流れ止め
- 材質/PPベルト、反射板、ベルクロ

**BE-003H-40**

(ホース直径40mm用)  
①ベルト部長さ/30~40cm  
②手持ちハンドル部/50cm

**BE-003H-50**

(ホース直径50mm用)  
①ベルト部長さ/38~48cm  
②手持ちハンドル部/50cm

**BE-003H-65**

(ホース直径65mm用)  
①ベルト部長さ/45~55cm  
②手持ちハンドル部/50cm

地域住民の安心・安全を守る消防団の手を守る機能的グローブ

指先補強

平アテ指先の形状を工夫し、補強しつつ指先の操作性を高めました

フィット感

掌部に人工皮革スエード0.5mm厚という薄くて丈夫な素材を採用。ややタイトな形状で手によくなじみます

アウトステッチ

アウトステッチは全てケブラー糸を使用。耐久性にもこだわりました

反射材

指先及び甲飾りに反射材を使用。夜間の安全性を高めます



反射シート付きなので夜間の作業も安心

水洗い可能

濡れても変質が少ない人工皮革スエードを掌アテに使用することで、水洗い可能です



ブラック

消火活動や一般作業など  
汎用性の高いケブラーグローブ

指先のフィット感を損なうことがないよう工夫を凝らした掌アテの形状、ロープ結束作業も可能



オレンジ



メイン素材にケブラーと綿の交編織物を使用。掌側は0.5mm厚人工皮革スエードで補強しているので手をしっかり保護

**DK-702**

- 掌補強 ★★★★★
- 指先補強 ★★★★★
- ナックル補強 ★★★★★

- 素材/甲・掌: Kevlar®と綿の交編織物 甲ナックル: 5mmウレタン ×スバンテックスシャーリング加工 掌補強掌材: 0.5mm厚人工皮革スエード カウス部: 40mm幅バイルゴム 指先部: 反射テープ
- サイズ/S・M・L・LL・3L
- カラー/ブラック・オレンジ



救助大会や救助活動など、さまざまな場面で活躍オールラウンドモデル

消防団  
シリーズ

SG-530D

- 素 材/羊革0.5~0.55mm厚  
カフス 手首内側27mmパイルゴム
- サイズ/M・L・LL
- カラー/ホワイト



CT-200D

- 素 材/牛革0.7mm厚  
掌アテ 牛革0.7mm厚  
カフス 40mmパイルゴム
- サイズ/S・M・L・LL
- カラー/ホワイト(革:ホワイト)



CT-200Dの平アテなし  
CT-200DA

- 素 材/牛革0.7mm厚  
カフス 40mmパイルゴム
- サイズ/S・M・L・LL
- カラー/ホワイト(革:ホワイト)



AG-137D

- 素 材/甲 人工皮革0.7mm厚マーバニット  
掌 人工皮革0.7mm厚  
カフス 40mmパイルゴム
- サイズ/M・L・LL
- カラー/ホワイト



「薄い」「柔らかい」「強い」という3拍子揃った  
「0.5mm厚人工皮革・アマラ」

AG-175D

- 素 材/甲・掌 人工皮革アマラ0.5mm厚  
カフス 40mmパイルゴム
- サイズ/S・M・L・LL
- カラー/ホワイト



JAPANの文字部分オリジナル対応可能!! 消防団名に変更可能 ※詳しくはホームページ参照



DC-132

- 素 材/ポリエステルニット100%
- サイズ/フリーサイズ (56~59cm)
- カラー/ネイビー



DC-152

- 素 材/ポリエステルニット100%  
メッシュ部ナイロン100%
- サイズ/フリーサイズ (56~59cm)
- カラー/ネイビー



DC-114

- 素 材/ポリエステルニット100%
- サイズ/フリーサイズ (56~59cm)
- カラー/ネイビー

特殊立体刺繍



SHOULDER



BACK

ヘビーウェイト  
コットン半袖Tシャツ

■オリジナルプリント対応可能!!

BULLRESCUEオリジナルTシャツのデザインとベースにチーム名を入れることも可能です。  
※詳しくはP34参照

BT-823

- 素 材/コットン100%
- サイズ/M・L・LL ※詳細はP34参照
- カラー/ネイビー



SHOULDER



BACK

BULLRESCUE  
DRY Tシャツ  
(吸汗速乾素材)

BT-927

- 素 材/ポリエステル100%
- サイズ/M・L・LL ※詳細はP34参照
- カラー/ネイビー



機能素材Tシャツ 「FIRE DEPT. / FIRE FIGHTERS」

NEW



半袖Tシャツサイズ表 (BT-947・948・988)

サイズ	身丈	身巾	肩巾	袖丈
S	65cm	48cm	45cm	20cm
M	68cm	51cm	47cm	21cm
L	71cm	54cm	49cm	22cm
LL	74cm	57cm	51cm	23cm
3L	77cm	60cm	54cm	25cm

胸マーク



**BT-947**

- 素材/ポリエステル100%
- サイズ/S・M・L・LL・3L
- カラー/ネイビー×イエロー  
ネイビー×レッド  
ネイビー×ホワイト

NEW



**BT-987**

- 素材/ポリエステル100%
- サイズ/S・M・L・LL・3L
- カラー/ネイビー×イエロー  
ネイビー×レッド  
ネイビー×ホワイト

胸マーク



長袖Tシャツサイズ表 (BT-987・942・989)

サイズ	身丈	身巾	肩巾	袖丈
S	65cm	47cm	44cm	59cm
M	68cm	50cm	46cm	60cm
L	71cm	53cm	48cm	61cm
LL	74cm	56cm	50cm	62cm
3L	77cm	60cm	53cm	63cm

機能素材Tシャツ 「RESCUE / EMERGENCY」

NEW



**BT-948**

- 素材/ポリエステル100%
- サイズ/S・M・L・LL・3L
- カラー/ネイビー

背中ロゴ



**BT-988**

- 素材/ポリエステル100%
- サイズ/S・M・L・LL・3L
- カラー/ネイビー

NEW



**BT-949**

- 素材/ポリエステル100%
- サイズ/S・M・L・LL・3L
- カラー/ネイビー

背中ロゴ



胸マーク



**BT-989**

- 素材/ポリエステル100%
- サイズ/S・M・L・LL・3L
- カラー/ネイビー

BULLRESCUEドライTシャツ(半袖・長袖)は、表面は滑らかなスムーズ調で裏面がメッシュ調の二重構造。汗を素早く吸収して発散させます。

# BULLRESCUE DRY [半袖] Tシャツ

オリジナルプリント対応可能!!



ホワイト

ネイビー

無地Tシャツにオリジナルプリントを入れたり個人名を入れたりして加工を加えることもできます。

※詳しくはP34参照

## ドライ半袖Tシャツ サイズ表

サイズ	着丈	身丈
S	65cm	48cm
M	68cm	51cm
L	71cm	54cm
LL	74cm	57cm
3L	77cm	60cm

※洗濯をしても縮みにくい素材です

## BT-981

5  
サイズ  
展開

- 素材/ポリエステル100%
- サイズ/S・M・L・LL・3L
- カラー/ホワイト・ネイビー

# ヘビーウェイト コットン [半袖] Tシャツ



ネイビー

ホワイト

オリジナルプリント対応可能!!  
※詳しくはP34参照

ヘビーウェイトコットンの特徴  
7.40zの肉厚天竺素材をボディに採用。ハードな使用にも耐えられるよう、首リブの縫製には二本針ステッチを施しています。

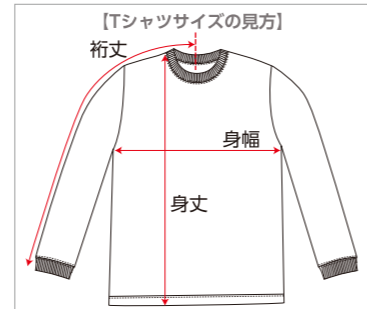
## コットン半袖Tシャツ サイズ表

サイズ	身幅	身丈
M	52cm	70cm
L	55cm	74cm
LL	58cm	78cm

※コットン100%ですので洗濯により多少縮みます

## BT-800H

- 素材/コットン100%
- サイズ/M・L・LL
- カラー/ホワイト・ネイビー



## ドライ長袖Tシャツ サイズ表

サイズ	身丈	着丈	袖丈
S	65cm	47cm	59cm
M	68cm	50cm	60cm
L	71cm	53cm	61cm
LL	74cm	56cm	62cm
3L	77cm	60cm	63cm

## BT-851SH

5  
サイズ  
展開

- 素材/ポリエステル100%
- サイズ/S・M・L・LL・3L
- カラー/ホワイト・ネイビー

オリジナルプリント対応可能!!  
※詳しくはP34参照

## 1 Tシャツの種類を選ぶ

### 1 ドライ半袖Tシャツ

※色展開は各ページで御確認下さい。

### 2 コットン半袖Tシャツ

### 3 ドライ長袖Tシャツ

## 2 プリント位置・デザインを決める

### FULL ORDERの場合

お客様がデザインしたオリジナルプリントを入れたTシャツです。  
①～⑥どこでもプリント対応可能です。デザイン作成時は専用の用紙も用意しております。お気軽にお申し付けください。

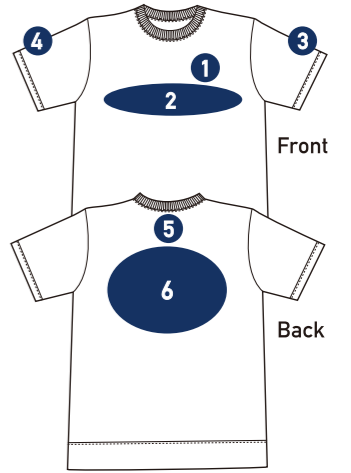
### SELECT ORDERの場合

BULLRESCUEオリジナルプリントTシャツのプリントデザインをベースに、お客様のチーム名や団体名を入れてアレンジしたTシャツです。

- ◎メリットとしては、
- 1.デザインを考える手間が省けます
  - 2.カタログ掲載商品のデザインをそのまま使う場合は、製版代を削減できる場合があります。

### EASY ORDERの場合

BULLRESCUEのTシャツの左袖③もしくは右袖④に、お客様の個人名や団体名を入れたTシャツです。



※デザインはラフスケッチでも構いません。※チームオーダーTシャツ専用のフォームもございます。

必要な方は速慮なくお申し付けください。すぐに送ります。  
※使用する色や書体が分かるようにご記入ください。(色見本と書体見本は下記参照)

## 3 見積りを依頼する

プリントデザイン (図案と色) が決まったら、**作成枚数と連絡先をご記入の上**、FAXまたはメールにてご連絡ください。すぐにお見積りいたします。

## 4 お見積りをご確認後、出来上がりイメージを作成

具体的にプリントの出来上がりをイメージしていただけるように、グラフィックソフトで作成したカラーイメージ画を送ります。ご確認いただき、修正希望箇所がありましたら修正いたします。

## 5 出来上がりイメージご確認後、生産開始

出来上がりイメージご確認後、生産を開始いたします。生産開始後、約10日～20日でお届けいたします。



Tシャツのサイズ  
Tシャツは身幅と着丈でサイズをお選びください。いつも着ているお手持ちのTシャツを、メジャー等で計って、近いサイズを選ぶのが一番確実です。

# BULLRESCUE DRY [長袖] Tシャツ



ホワイト

ネイビー

## 書体見本

### ローマ字(スタンダード)

- 1 FIRE fighter 1234
- 2 FIRE fighter 1234
- 3 FIRE fighter 1234
- 4 FIRE fighter 1234
- 5 FIRE fighter 1234
- 6 FIRE fighter 1234

- 7 FIRE FIGHTER 1 2 3 4
- 8 FIRE fighter 1234
- 9 FIRE fighter 1234
- 10 FIRE fighter 1234
- 11 FIRE FIGHTER 1234

### 漢字

- 12 消防 救急 1234
- 13 消防 救急 1234
- 14 消防 救急 1234
- 15 消防 救急 1234
- 16 消防 救急 1234
- 17 消防 救急 1234

## 色見本



太字の書体で枠つきをご希望の場合は下記のうちどちらかを選択してください。



★詳しくは、弊社ホームページをご確認ください。

詳しい情報は

ブルレスキュー 検索